

**CONA®M PN16/DN15-25
BR610 热静力式疏水阀**
特点

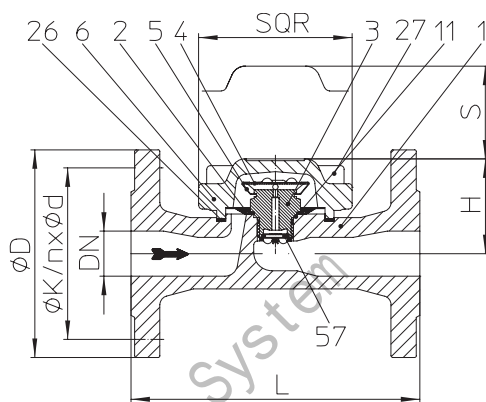
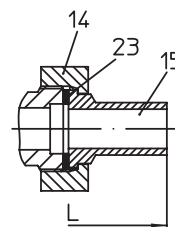
- 结构坚固，耐水锤
- 集成止回保护功能（不包括控制器R5）
- 内置过滤器
- 适合任何位置的安装
- 可供选择膜盒

NO.1膜盒-适用于沸点温度的冷凝水排放，最大进口压力5bar(R5)

NO.2膜盒-适用于略低于沸点温度的冷凝水排放

NO.3膜盒-适用于过冷度30K的冷凝水排放

NO.4膜盒-适用于过冷度40K的冷凝水排放，特别适合于中低压蒸汽伴热系统


Fig.610...1 法兰连接 (DN25)

Fig.610...5 活接带对焊连接
型号与规格

型号	公称压力	材质	公称通径	工作压力	工作温度	允许最大工作压差 ΔPMX	执行器
12.610	PN16	铸铁EN-JL1040	DN15-25	12.8 barg	200°C	13 bar	R13
				9.6 barg	300°C	5bar	R5

部件表

位号	部件名称	Fig.12.610
1	阀体	EN-GJL-250, EN-JL1040
2*	过滤器	X5CrNi18-10, 1.4301
3*	阀座	X8CrNiS18-9, 1.4305
4*	膜盒	哈氏合金/ X5CrNi18-10, 1.4301
5*	卡簧	X10CrNi18-8, 1.4310
6	阀帽	EN-GJL-250, EN-JL1040
11*	密封圈	CU
14	活接锁紧螺母	11SMn30+C, 1.0715+C
15	对焊接口	C 15, 1.0401
23*	密封圈	Novapress Multi
26*	垫片	CrNi 钢两面覆石墨
27	高平头螺丝	A2-70
57	止回装置	X5CrNi18-10, 1.4301
*备件		

尺寸

连接方式		法兰连接	活接带对焊连接	
DN		25	15	20
L	(mm)	160	190	190
H	(mm)	55	55	55
S	(mm)	25	25	25
SQR	(mm)	85	85	85
重量	(kg)	4.5	2.3	2.1

CONA[®]M PN40/DN15-25
BR610/612 热静力式疏水阀
特点

- 采用防腐蚀，耐水锤膜盒
- 集成止回保护功能（不包括控制器R5）
- 内置式过滤器-Fig.610
- 外置式过滤器-Fig.612（Y）
- 适合任何位置的安装（水平安装过滤效果更好）
- 优化设计，便于快速安装
- 金属弧面密封螺纹阀帽，无需垫片
- 可供选择膜盒

NO.1膜盒-适用于沸点温度的冷凝水排放，最大进口压力5bar(R5)

NO.2膜盒-适用于略低于沸点温度的冷凝水排放

NO.3膜盒-适用于过冷度30K的冷凝水排放

NO.4膜盒-适用于过冷度40K的冷凝水排放，特别适合于中低压蒸汽伴热系统

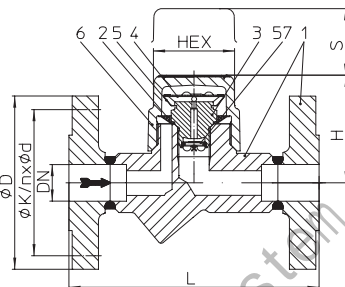


Fig.610...1 法兰连接

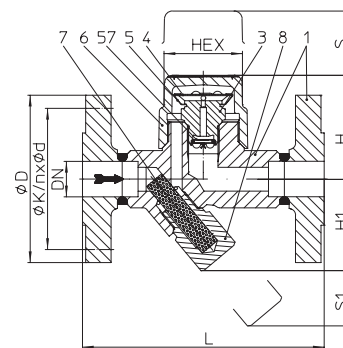


Fig.612 (Y) ...1 法兰连接

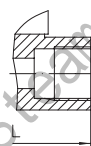


Fig.610/612...2 螺纹连接

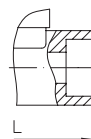


Fig.610/612...3 承插焊连接



Fig.610/612...4 对焊连接

型号与规格

型号	公称压力	材质	公称通径	工作压力	工作温度	允许最大工作压差 ΔPMX	执行器
45.610	PN40	锻钢	DN15-25	22 bar	385°C	22 bar 5bar	R22 R5
45.612 (Y)		1.0460		14,5 bar	450°C		
55.610	PN40	不锈钢	DN15-25	22 bar	400°C		
55.612(Y)		1.4541					

部件表

位号	部件名称	Fig.45.610/45.612	Fig.55.610/55.612
1	阀体	P250 GH,1.0460	X6CrNiTi18-10, 1.4541
2*	过滤器	X5CrNi18-10, 1.4301	
3*	阀座	X8CrNiS18-9, 1.4305	
4*	膜盒	哈氏合金/ X5CrNi18-10, 1.4301	
5*	卡簧	X10CrNi18-8, 1.4310	
6	阀帽	P250 GH,1.0460	X6CrNiTi18-10, 1.4541
7*	过滤器	X5CrNi18-10, 1.4301	
8*	过滤器塞	X6CrNiTi18-10, 1.4541	X6CrNiTi18-10, 1.4541
57	止回装置	X5CrNi18-10, 1.4301	
*备件			

尺寸

连接方式		法兰连接			螺纹连接			对焊连接		
DN		15	20	25	15	20	25	15	20	25
L	(mm)	150	150	160	95	95	95	250	250	250
H	(mm)	65	65	65	65	65	74	65	65	65
H1	(mm)	62	62	62	62	62	55	62	62	62
S	(mm)	40	40	40	40	40	40	40	40	40
S1	(mm)	24	24	24	24	24	24	24	24	24
HEX	(mm)	50	50	50	50	50	50	50	50	50
重量	(kg)	2.7	3.3	3.7	1.4	1.3	1.8	1.8	1.9	2

尺寸

连接方式		法兰连接			螺纹连接 承插焊连接			对焊连接		
DN		25	40	50	25	40	50	25	40	50
L	(mm)	160	230	230	另询			另询		
H	4膜盒 (mm)	125	-	-						
	6膜盒 (mm)	-	144	144						
	10膜盒 (mm)	-	185	185						
S	(mm)	65	90	90						
重量	(kg)	6.5	11.3	12.1						

排量表

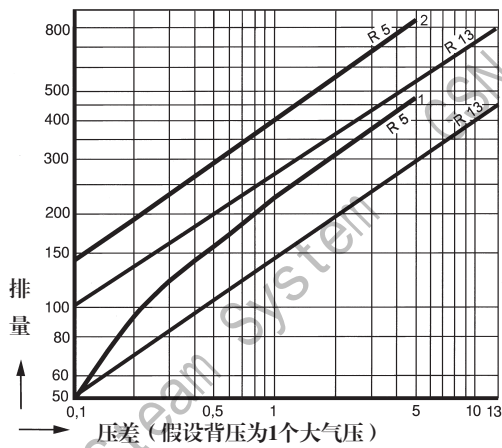


Fig12.610

排量曲线

该图显示了控制器在出厂标准设定下的最大排量
 曲线1: No.1,2,3,4号膜盒的冷凝水的最大排量
 曲线2: 20°C的冷凝水的最大排量

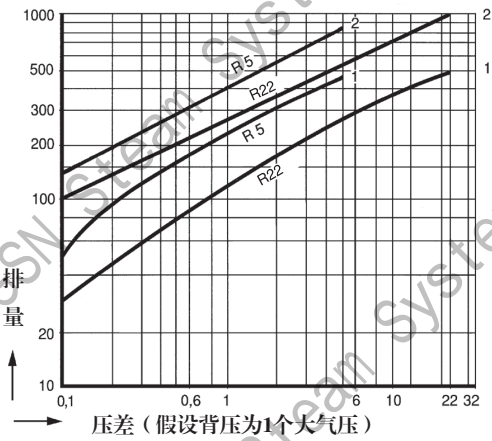


Fig12.616

排量曲线

该图显示了控制器在出厂标准设定下的最大排量
 曲线1: No.1,2,3号膜盒的冷凝水的最大排量
 曲线2: 20°C的冷凝水的最大排量

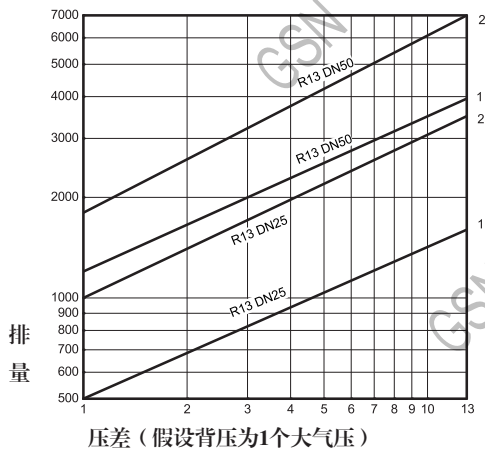


Fig45.610/612

排量曲线

该图显示了控制器在出厂标准设定下的最大排量
 曲线1: No.1,2,3,4号膜盒的冷凝水的最大排量
 曲线2: 20°C的冷凝水的最大排量

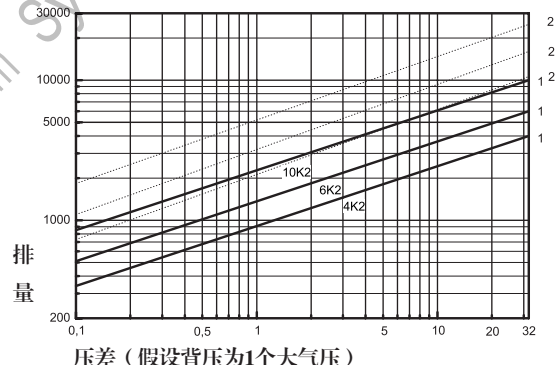


Fig45.616

排量曲线

该图显示了控制器在出厂标准设定下的最大排量
 曲线1: No.1,2,3,4号膜盒的冷凝水的最大排量
 曲线2: 20°C的冷凝水的最大排量